



Unterputzrollladensysteme **SP | SP-E**

Die Unterputzrollläden sind vor allem für neue Gebäude bestimmt, können aber auch, nach Anpassung des Sturzes, in schon bestehenden Gebäuden montiert werden. Die Einplanung solcher Unterputzrollläden schon beim entwerfen des Gebäudeprojekts kann viele Vorteile bringen.

Die Unterputzrollläden sichern eine ideale thermische Isolierung, weil es dabei keinen Eingriff in die Fenster, Tür oder Sturzkonstruktion benötigt wird. Zusätzlich passen sich die Rollläden perfekt in das Fassadenbild ein.

Die breite Farbpalette stellt jeden auch so anspruchsvollen Kunden zufrieden. Die stranggepressten Elemente werden pulverbeschichtet, was eine gute Qualität und Lebensdauer sichert.



**FÜR ENERGIESPARENDES
BAUEN BESONDERS
EMPFEHLENSWERT**

KASTENTYPEN



SP



SP-E



SP + MKT



SP-E + MKT

ANTRIEBE UND ZUBEHÖR



Wickler für Gurt



Kurbelwickler für Gurt



Kurbeln



Federn



Elektrische Antriebe



Handsender



Wipp- und Schlüsselschalter



Zeitschaltuhren



Intelligente
Gebäudesteuerungszentrale
ZenPro SmartControl



Intelligente
Gebäudesteuerungszentrale
ZenPro SmartPilot

PROFILE

Aluminiumprofile mit Polyurethan ausgeschäumt, Typen:



PA 37 Höhe des Profils: 37 mm
Breite: 8,5 mm



PA 39 Höhe des Profils: 39 mm
Breite: 9 mm



PA 40 Höhe des Profils: 40 mm
Breite: 8,7 mm



PA 43 Höhe des Profils: 43 mm
Breite: 8,8 mm



PA 45 Höhe des Profils: 45 mm
Breite: 9 mm



PA 52 Höhe des Profils: 52 mm
Breite: 13 mm



PA 55 Höhe des Profils: 55 mm
Breite: 14 mm

Stranggepresste Profile, Typen:



PE 41 Höhe des Profils: 41 mm
Breite: 8,5 mm

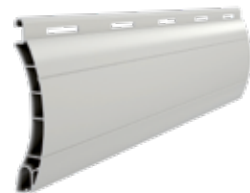


PE 55 Höhe des Profils: 55 mm
Breite: 14 mm

Profile PVC, Typen:

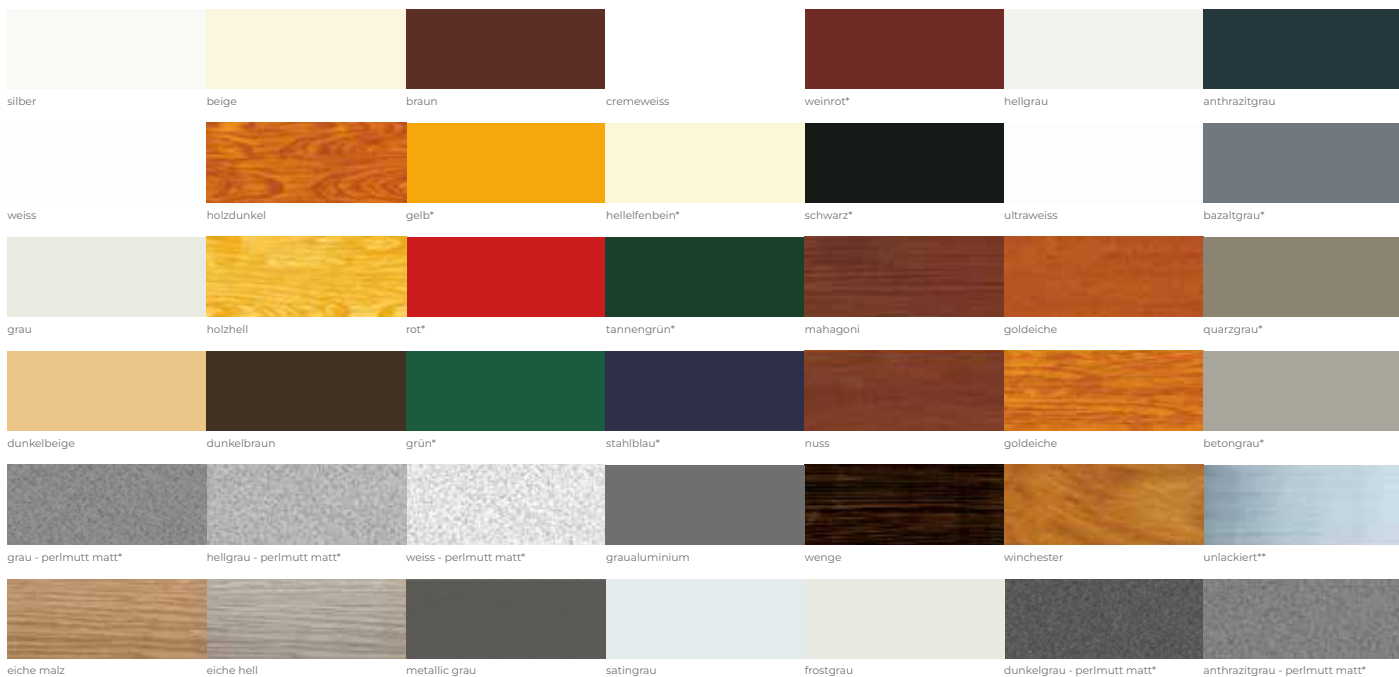


PT 37 Höhe des Profils: 37 mm
Breite: 8 mm



PT 52 Höhe des Profils: 52 mm
Breite: 14 mm

FARBGEBUNG DER PROFILE



Druckfarben geben den wirklichen Farbton nur annähernd wieder. Die Verfügbarkeit der Farben hängt vom Profiltyp ab.

* - Sonderfarbe – auf Anfrage.

** - Auf Antrag kann in jeder RAL-Farbe lackiert werden.



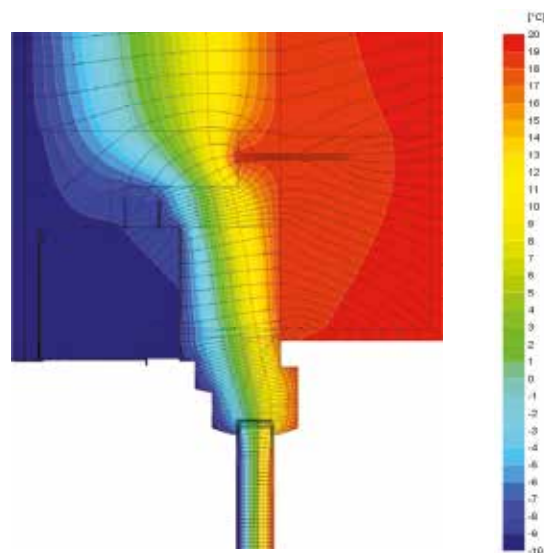
ZERTIFIKAT

Des Passive House Institute Darmstadt

Wir freuen uns, Ihnen mitteilen zu können, dass die Kästen SP/165 und SP-E/165 der Unterputzsysteme SP und SP-E vom Passive House Institute Darmstadt das Zertifikat für Passivhauskomponenten erhalten haben.

Das Passive House Institute Darmstadt hat das Zertifikat für Kästen 165 der Unterputzsysteme SP und SP-E vergeben, wodurch das System und die Montage als Lösung für Passivhäuser bestätigt wurde.

Die entsprechende Montageweise ermöglicht die Verwendung jedes Fensters das den PHI Anforderungen entspricht, also dessen Wärmeübergangskoeffizient U_w niedriger als $0,80 \text{ W}/(\text{m}^2\text{K})$ ist während der Koeffizient der Scheibe U_g den Wert $0,70 \text{ W}/(\text{m}^2\text{K})$ nicht überschreitet. In der Datenbank der Passivbaukomponenten von PHI ist das die erste so universelle Lösung für Jalousien die unter Putz verlegt werden sowie das erste Zertifikat in dieser Produktgruppe für eine polnische Firma.



Zugehörige Isothermengrafik