



LET'S BUILD A BETTER FUTURE

## Anpassungssysteme **SK | SKE | SKP | SKO | SKO-P**

Die Anpassungssysteme sind zum Einbau bei schon bestehenden Objekten geeignet. Der Vorteil hierbei ist, dass kein Eingriff in die Fassade erfolgen muss. Es werden auch keine speziellen Vorbereitungen für die Montage benötigt und sie sind nicht mit dem Fenster integriert.

Gefertigt aus qualitativ hochwertigen Aluminiumblechen, die sich durch erhöhte Widerstandsfähigkeit gegen Abrieb und Wetterbedingungen auszeichnen. Eine durchdachte Rollladenkonstruktion und gut gewählte Materialien bieten einen wirksamen Schutz gegen ungebetene Gäste.

Zusätzlich bieten die Systeme eine gute Geräuschdämmung und termische Isolierung, die die Heizkosten im Winter mindert und im Sommer die Aufheizung der Räume verringert. Das zusätzlich eingebaute, unabhängig funktionierende Moskitosystem bietet einen wirksamen Insektenschutz und lässt gleichzeitig viel Licht und Luft ins Haus.



FÜR ENERGIESPARENDES  
BAUEN BESONDERS  
EMPFEHLENSWERT

**KASTENTYPEN**



**SK**



**SKE**



**SKP**



**SKO**



**SKO-P**

**ANTRIEBE UND ZUBEHÖR**



Wickler für Gurt



Kurbelwickler für Gurt



Kurbeln



Federn



Elektrische Antriebe



Handsender



Wipp- und Schüsselschalter



Zeitschaltuhren



Intelligente  
Gebäudesteuerungszentrale  
ZenPro SmartControl



Intelligente  
Gebäudesteuerungszentrale  
ZenPro SmartPilot

## PROFILE

Aluminiumprofile mit Polyurethan ausgeschäumt, Typen:



**PA 37** Höhe des Profils: 37 mm  
Breite: 8,5 mm



**PA 39** Höhe des Profils: 39 mm  
Breite: 9 mm



**PA 40** Höhe des Profils: 40 mm  
Breite: 8,7 mm



**PA 43** Höhe des Profils: 43 mm  
Breite: 8,8 mm



**PA 45** Höhe des Profils: 45 mm  
Breite: 9 mm



**PA 52** Höhe des Profils: 52 mm  
Breite: 13 mm



**PA 55** Höhe des Profils: 55 mm  
Breite: 14 mm

Stranggepresste Profile, Typen:



**PE 41** Höhe des Profils: 41 mm  
Breite: 8,5 mm

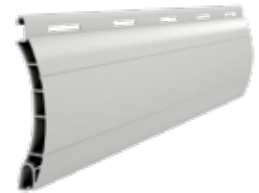


**PE 55** Höhe des Profils: 55 mm  
Breite: 14 mm

Profile PVC, Typen:



**PT 37** Höhe des Profils: 37 mm  
Breite: 8 mm



**PT 52** Höhe des Profils: 52 mm  
Breite: 14 mm

## FARBGEBUNG DER PROFILE



Druckfarben geben den wirklichen Farbton nur annähernd wieder. Die Verfügbarkeit der Farben hängt vom Profiltyp ab.

\* - Sonderfarbe – auf Anfrage.

\*\* - Auf Antrag kann in jeder RAL-Farbe lackiert werden.

# AUSSENROLLLADEN UND DIE **GEBÄUDEENERGIEBILANZ**

TÜREN UND FENSTER

**25%**

Wärmeverlust

TÜREN UND FENSTER

**60%**

Tageslicht



## **Weisst du schon, dass...**

Im Winter tragen Türen und Fenster zu **25%** Wärmeverlust bei und im Sommer lassen sie **60%** der Sonnenstrahlen entweichen, was zur Überhitzung der Räume führt. Um dies zu verhindern und Energie zu sparen, lohnt es sich Aluprof Rollläden anzubringen, diese verhelfen zur Senkung der Heizkosten, weil diese zur Senkung der Heizkosten verhelfen.

**ALUPROF**  
ALUMINIUM SYSTEMS

### ALUPROF SA

ul. Goławicka 3, 45-446 Opole, Polen  
tel. +48 77 400 00 00, fax +48 77 400 00 06  
e-mail: opole@aluprof.eu  
www.rollladen.aluprof.eu